

Les options en quelques mots

«Une formation rigoureuse
pour un métier essentiel!»

Compétences

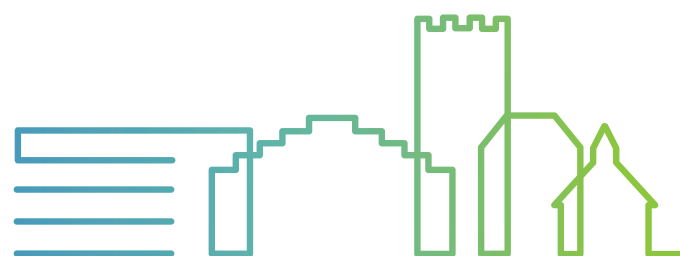
- ↗ Maintenance collective ou préventive
- ↗ Montage/démontage d'ensembles à dominante mécanique et métallique, d'équipements, d'installations, de machines...
- ↗ Entretien, remise en état par montage et démontage
- ↗ Remplacement, soudage, usinage, réglage...
- ↗ Amélioration, modification d'équipements...

Les débouchés

- ↗ Dépanneur·euse routier·ère
- ↗ Mécanicien·ne automobile
- ↗ Réparateur·rice-restaurateur·rice de véhicules anciens
- ↗ Mécanicien·ne d'entretien
- ↗ Mécanicien·ne de chantier
- ↗ Mécanicien·ne de maintenance
- ↗ Mécanicien·ne industriel·le
- ↗ Mécanicien·ne-régleur·euse de machines textiles

L'ISPP, c'est...

- Une école rurale et familiale;
- Des projets pour demain;
- Des lieux stimulants et épanouissants;
- Un large choix d'options et de formations;
- Une promesse d'avenir!



Institut Sts Pierre et Paul



Site des **Récollets**

Enseignement général et de transition
Rue des Récollets 7 - 5620 Florennes
Tél. 071 68 86 75
info@ispp.be



Site **Saint-Paul**

Enseignement technique et professionnel
Rue des Ecoles 19 - 5620 Florennes
Tél. 071 68 81 79
info@ispp.be



Site **CEFA**

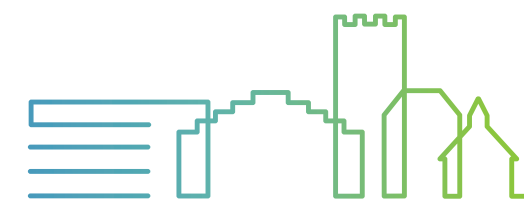
Formation en alternance
Rue des Ecoles 15 - 5620 Florennes
Tél. 071 68 79 18
cefa.florennes@hotmail.com



Site **Saint-Pierre**

Enseignement technique et professionnel
Tél. 071 68 81 79
info@ispp.be

www.ecoles-libres-florennes.be

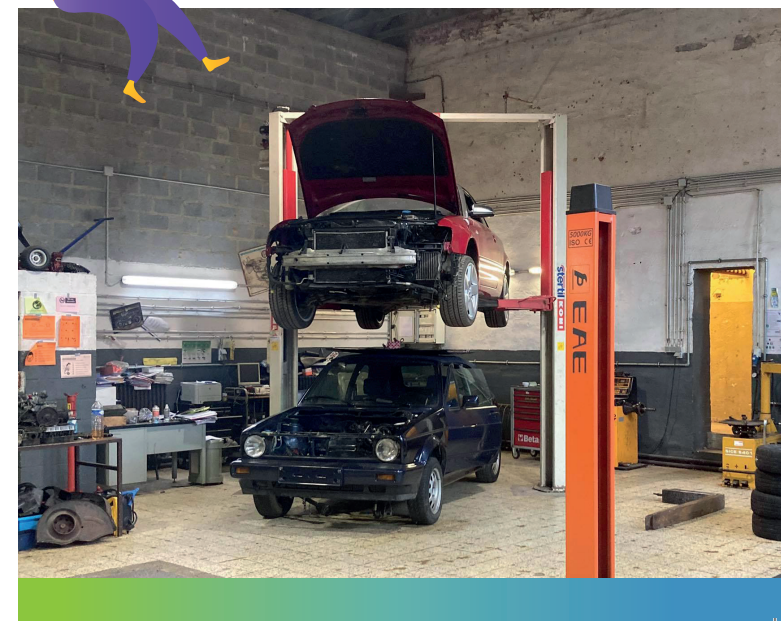
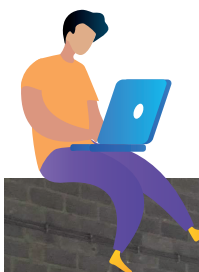


Institut Sts Pierre et Paul

Options professionnelles

Mécanique

3-4P Mécanique polyvalente
5-6P Mécanicien d'entretien automobile CE6P + CQ6
7P Complément maintenance d'équipement technique



Les grilles des options



Scannez le QR code
et découvrez
notre site internet



3/4 P Mécanique polyvalente 2315		
FORMATION COMMUNE	3 ^e	4 ^e
Religion	2	2
Education physique	2	2
Français	4	4
Formation historique et géographique	2	2
Formation scientifique	2	2
Mathématique	2	2
Langue moderne (Anglais ou néerlandais)	2	2
TOTAL	16	16
FORMATION OPTIONNELLE		
Dessin technique	2	2
Technologie du garage	2	-
Technologie du soudage	2	2
Technologie de l'usinage	-	2
Travaux pratiques Usinage	-	4
Travaux pratiques Garage	4	-
Travaux pratiques Ajustage-Montage	2	2
Travaux pratiques Soudage	4	4
TOTAL	32	32

5/6 P Mécanicien-ne d'entretien 2325		
FORMATION COMMUNE	5 ^e	6 ^e
Religion	2	2
Education physique	2	2
Français	4	4
Formation sociale et économique	2	2
Formation historique et géographique	2	2
Formation scientifique	2	2
Mathématique	2	2
TOTAL	16	16
FORMATION OPTIONNELLE		
Dessin technique	2	2
Technologie	4	4
Travaux pratiques Usinage-Montage	8	8
Travaux pratiques Soudage	4	4
TOTAL	34	34

7 P COMPLÉMENT EN MAINTENANCE D'ÉQUIPEMENTS TECHNIQUES - 2415	
FORMATION COMMUNE	7 ^e
Religion	2
Education physique	2
Français	4
Formation sociale et économique	2
Formation scientifique	2
Mathématique	2
TOTAL	14
FORMATION OPTIONNELLE	
Electricité appliquée	3
Travaux pratiques Mécanique	3
Travaux pratiques Electricité	6
Travaux pratiques Mécanique	6
TOTAL	32
AC FACULTATIVE GESTION (en cours du soir)	4