

Interview d'un ancien



**Interview
de Louis Willems**
Promotion 2019-2020
Ancien élève de l'option
sciences appliquées
Etudiant pour devenir Bachelier
Infirmier Responsable de Soins
Généraux

« Mélange entre cours théoriques et pratiques pour
permettre une bonne compréhension des savoirs »

Interview d'un élève

**Interview
de Clément Nicaise**
Promotion 2021-2022
Elève de l'option
sciences appliquées



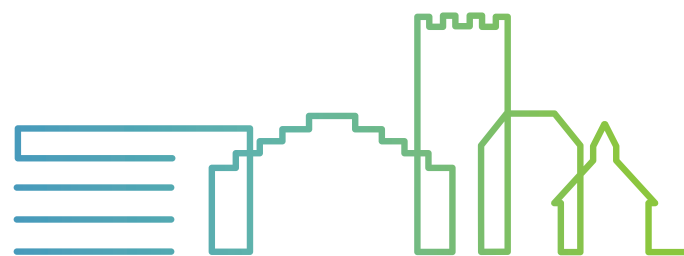
« Grâce à l'ISPP, nous avons les bases nécessaires
pour poursuivre des études supérieures et en même
temps les enseignants suivent les élèves avec sérieux
et empathie »



Scannez le QR code
et découvrez notre site internet

L'ISPP, c'est...

- Une école rurale et familiale;
- Des projets pour demain;
- Des lieux stimulants et épanouissants;
- Un large choix d'options et de formations;
- Une promesse d'avenir!



Institut Sts Pierre et Paul

Site des **Récollets**

Enseignement général et de transition
Rue des Récollets 7 - 5620 Florennes
Tél. 071 68 86 75
info@ispp.be

Site **Saint-Paul**

Enseignement technique et professionnel
Rue des Ecoles 19 - 5620 Florennes
Tél. 071 68 81 79
info@ispp.be

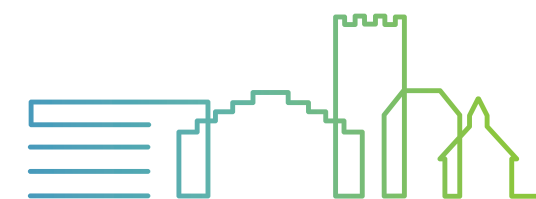
Site **CEFA**

Formation en alternance
Rue des Ecoles 15 - 5620 Florennes
Tél. 071 68 79 18
cefa.florennes@hotmail.com

Site **Saint-Pierre**

Enseignement technique et professionnel
Tél. 071 68 81 79
info@ispp.be

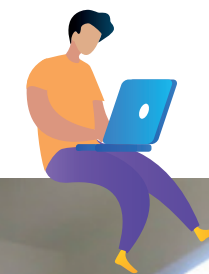
www.ecoles-libres-florennes.be



Institut Sts Pierre et Paul



Option
Sciences appliquées
Technique de transition



La grille de l'option

L'option en photos

L'option en quelques mots

SCIENCES APPLIQUÉES		
FORMATION COMMUNE	3 ^e /4 ^e	5 ^e /6 ^e
Religion	2	2
Education physique	2	2
Français	5	4
Histoire	2	2
Géographie	2	2
Mathématique	5	4
Langue moderne 1 (Anglais ou néerlandais)	4	4
TOTAL	22	20
FORMATION OPTIONNELLE		
Biologie appliquée	2	3
Chimie appliquée	3	3
Physique appliquée	3	4
AC Biologie appliquée	-	1
AC Chimie appliquée	-	1
TOTAL	30	32



Activités organisées dans l'option

- ↗ Centre de technologies avancées : fabrication de bière, étude d'une station d'épuration...
- ↗ Printemps des sciences à l'UNamur
- ↗ Laboratoires toutes les semaines

Les débouchés

- ↗ Technologue de laboratoire
- ↗ Laborantin
- ↗ Pharmacien, médecin
- ↗ Bachelier ou master en chimie, biologie ou physique
- ↗ Professions paramédicales

Pourquoi rejoindre l'option ?

L'option permet de piquer la curiosité des élèves ainsi que d'éveiller leur compréhension aux théories scientifiques présentes dans des situations de la vie courante. Pour ce faire, les travaux pratiques ont une place de choix dans l'apprentissage. Les élèves peuvent manipuler, observer et interpréter des résultats pour parfaire la compréhension de la théorie.

