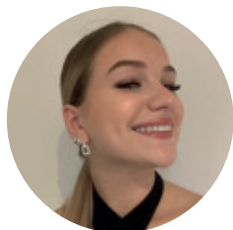


Interview d'un ancien



**Interview
de Line HOSTEAU**
19 ans
Promotion 2020-2021
Etudes d'infirmière

« Cette option m'a apporté énormément et m'aide à l'heure actuelle dans mes études. Elle m'a appris beaucoup au niveau des phénomènes de société (réseaux sociaux, stupéfiants...) et de la vie active ».

Interview d'un élève

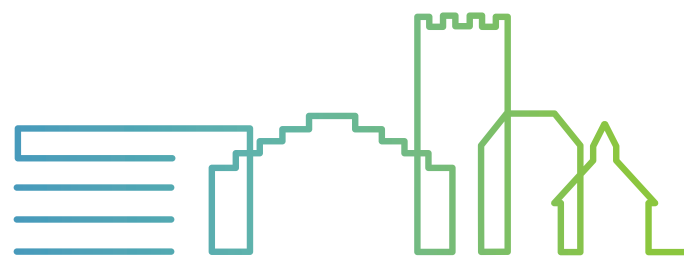
**Interview
de Léana WAUTHIER**
18 ans
Promotion 2021-2022
Elève de l'option
sciences sociales et éducatives



« Cette option m'a donné la possibilité de m'exprimer, de partager mon vécu, mes expériences, d'approfondir les connaissances sur l'individu et son interaction avec l'environnement au travers des cours de psychologie et d'économie. Nous avons la possibilité de participer activement dans cette option au travers de discussions, de travaux de recherche et de groupes. Nous nous écoutons et au travers des expériences de chacun, nous apprenons davantage sur la société actuelle, sur les comportements humains et sur le monde de manière générale. Nous sommes plus soudés. C'est une option qui nous fait réfléchir sur ce qui nous entoure et nous donne envie de poursuivre ».

L'ISPP, c'est...

- Une école rurale et familiale;
- Des projets pour demain;
- Des lieux stimulants et épanouissants;
- Un large choix d'options et de formations;
- Une promesse d'avenir!



Institut Sts Pierre et Paul

 Site des **Récollets**

Enseignement général et de transition
Rue des Récollets 7 - 5620 Florennes
Tél. 071 68 86 75
info@ispp.be

 Site **Saint-Paul**

Enseignement technique et professionnel
Rue des Ecoles 19 - 5620 Florennes
Tél. 071 68 81 79
info@ispp.be

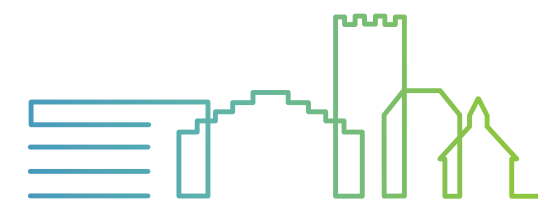
 Site **CEFA**

Formation en alternance
Rue des Ecoles 15 - 5620 Florennes
Tél. 071 68 79 18
cefa.florennes@hotmail.com

 Site **Saint-Pierre**

Enseignement technique et professionnel
Tél. 071 68 81 79
info@ispp.be

www.ecoles-libres-florennes.be



Institut Sts Pierre et Paul

Option
**Sciences sociales
et éducatives**
Technique de transition



La grille de l'option

L'option en quelques mots

SCIENCES SOCIALES ET ÉDUCATIVES		
FORMATION COMMUNE	3 ^e /4 ^e	5 ^e /6 ^e
Religion	2	2
Education physique	2	2
Français	5	4
Histoire	2	2
Géographie	2	2
Sciences	3	3
Mathématique	5	4
Langue moderne 1 (Anglais ou néerlandais)	4	4
TOTAL	25	23
FORMATION OPTIONNELLE		
Biologie humaine / orientée	2	2
Initiation à la psychologie et à la vie sociale	2	-
Expression orale	2	1
Technique d'expression : expression corporelle	2	-
Psychopédagogie	-	2
Questions économiques - juridiques - sociales	-	3
TOTAL	33	31

Les débouchés

- ↗ **Secteur médical ou paramédical**
Infirmier (ière) – logopède – ergothérapeute
diététicien – kinésithérapeute
- ↗ **Secteur pédagogique ou psychologique :**
Instituteur (trice) préscolaire ou primaire
Assistant (e) en psychologie
Psychologue
Éducateur (trice)
Éducateur (trice) spécialisé(e)
- ↗ **Secteur sciences sociales :**
Assistant(e) social(e) – sciences juridiques
gestion des ressources humaines – marketing
comptabilité – communication – droit

Pourquoi rejoindre l'option ?

L'option se développe autour de 4 axes : biologie, psychologie, sciences sociales et techniques d'expression.
L'option développe le savoir, le savoir-être et le savoir-faire.

L'objectif est de favoriser la capacité des élèves à :

- ↗ Passer de la perception à l'analyse rigoureuse de phénomènes humains, sociaux, relationnels...
- ↗ Effectuer des choix autonomes et raisonnés en tant que personne et citoyen responsable.
- ↗ Communiquer en veillant à la valeur socio-éducative du message transmis.

Pour qui ?

- ↗ Pour celui qui aime les contacts sociaux, qui a envie d'apprendre à communiquer avec les autres en s'intéressant aux problèmes de société, aux questions d'éducation de l'enfant et de l'adolescent.
- ↗ Pour celui qui aime s'investir dans des projets.

La mobilisation des ressources de cette option, de manière complémentaire, permet aux élèves de s'approprier des outils de communication, de socialisation et de réflexion, autour des attentes et des questionnements de ceux-ci.

Cette option fournit une base solide pour la suite des études dans les différents secteurs (médical ou paramédical, pédagogique ou psychologique, social)



Scannez le QR code et découvrez notre site internet

